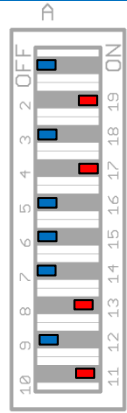


Schnelle Frequenzgangermittlung mit SPA (Real Time Analyser) und

ARTA

Zusätzlich benötigte Hilfsmittel: -



Real Time Analyser RTA = Spektrum Analyser SPA

Der SPA=RTA aktualisiert jedes Sekunde etwa 2-5 mal die Frequenzgangmessung – **Reflexionen werden nicht ausgeblendet**. Dieser Messmodus u.A. ist besonders geeignet, um möglichst schnell positionsabhängige Frequenzgänge zu ermitteln. Man kann sich damit einen schnellen Überblick verschaffen, wo im Hörraum Einbrüche und Überhöhungen auftreten. Dazu nimmt man das Mikrofon einfach in die Hand und prüft verschiedene Positionen.

1. ARTA öffnen > Setup Audio Devices wählen

Beim allerersten Programmstart Einträge siehe rechts.

Bei ext left pramp gain; Mik-Umschalter in Mittelstellung: 79.4 (Mik-Umschalter links: 7.94

Mik-Umschalter rechts: 794), bei Sensitivity aus Wert der jeweiligen Mikkalibrierungsdatei eintragen

2. Spektrum Analyser öffnen

3. Generatorsignal wählen

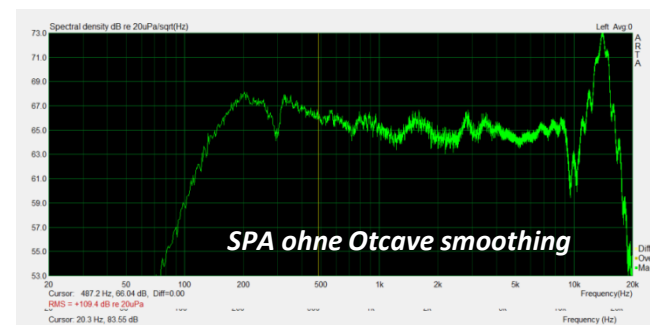
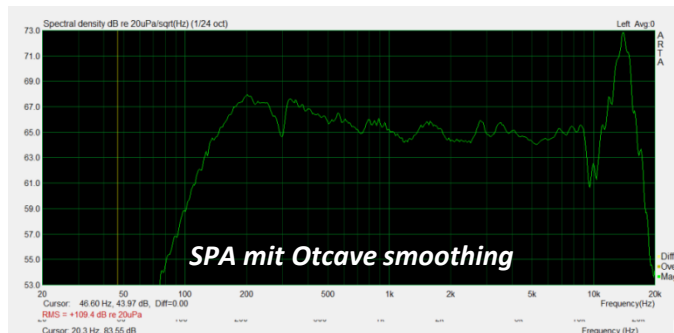
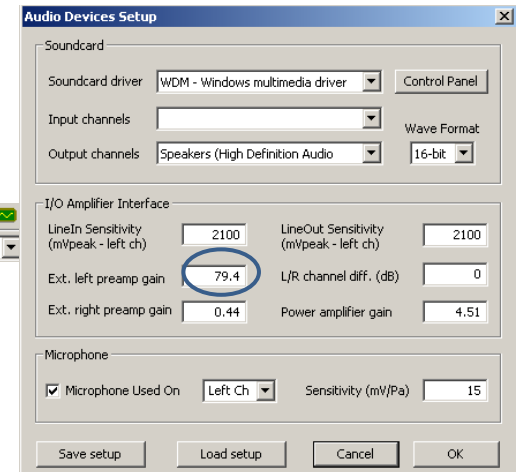
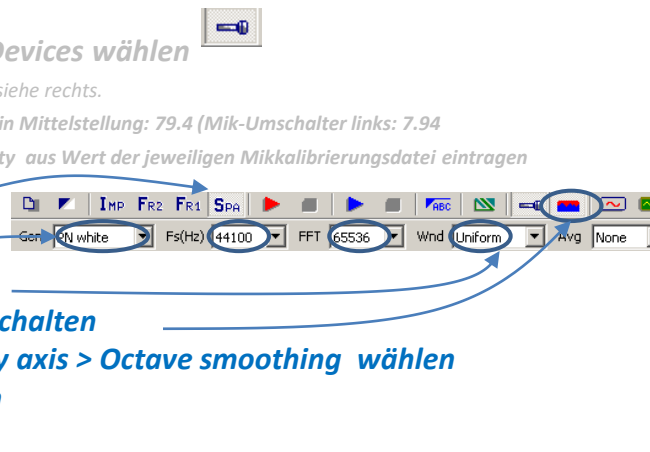
4. Fenster auf Uniform setzen

5. Mikrofonkorrekturdatei einschalten

6. Optional: View > Frequency axis > Octave smoothing wählen

7. View > Scaling > PSD wählen

8. Messung starten mit



Beispiel: Picolino2, Mikrofonabstand 2cm